

Kasvillisuus

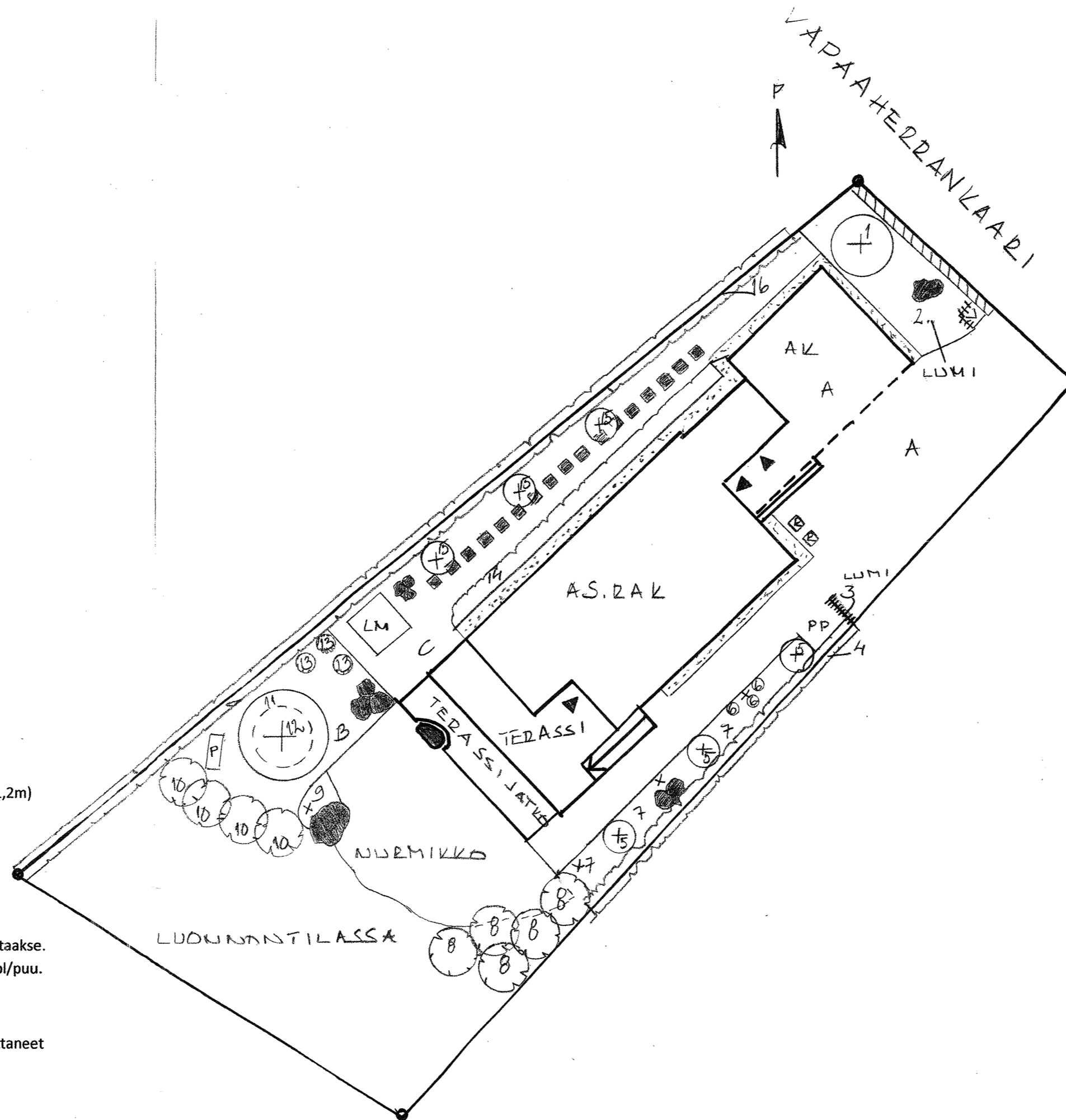
- | | |
|-----------------------|--|
| 1. Taalainkoivu | <i>Betula pendula "Dalecarlica"</i> |
| 2. Tulikellukka | <i>Geum coccineum</i> |
| 3. Imukärhivilliini | <i>Parthenocissus quinquefolia "Engelmannii"</i> |
| 4. Koivuangervo | <i>Spiraea betulifolia</i> |
| 5. Tuurenpihlaja | <i>Sorbus "Dodong"</i> |
| 6. Kääpiövuorimänty | <i>Pinus mugo</i> |
| 7. Rönsyleimu | <i>Phlox stolonifera "Ariane" ja "Blue Ridge"</i> |
| 8. Alppiruusu | <i>Rhododendron "Mikkeli" x 2 ja Grandiflorum x 3 (puistoalppiruusu)</i> |
| 9. Tarhakurjenpolvi | <i>Geranium x magnificentum</i> |
| 10. Sysshortensia | <i>Hydrangea paniculata "Grandiflora"</i> |
| 11. Omenapuu | <i>Malus domestica</i> |
| 12. Harmaakurjenpolvi | <i>Geranium cinerum "Ballerina"</i> |
| 13. Marjapensas | <i>Ribes</i> |
| 14. Varjojrtti | <i>Pachysandra terminalis</i> |
| 15. Taatanpihlaja | <i>Sorbus x thuringiaca "Fastigiata"</i> |
| 16. Marjakuusi | <i>Taxus</i> |

- | | |
|------------------------|---|
| A. Pihakiveys | n. 120 m ² + AK n. 36 m ² |
| B. Koristekate (musta) | n. 40 m ² |
| C. Kiviaines | Somero 6-16 n. 70 m ² |
| D. Nurmikko | n. 70 m ² |

- | | |
|-------|-------------------------------------|
| ■ | betonilaatta |
| J | jäte + postilaatikko |
| PP | polkupyörät |
| P | penkki tai keinu |
| LM | leikkimökki |
| R | ELHO Pure Brick ulkoruukku 50x50x49 |
| ▨ | kivikorit |
| ● | luonnonkivi |
| | pystyrimaelementti (k 1,2m) |
| ~~~~~ | sokkelisepeli |
| x | pylväsvalaisin |

Muuta: paikka polttopuille luonnontilassa olevalle alueelle, joko hortensioiden tai alppiruusujen taakse.
Lisäksi istutetaan köynnöshortensia em. alueella olevan/olevien 1-2 metsämännyn tyvelle, 1-2 kpl/puu.

Lisäksi: pinta-alat on tarkistusmitattava paikan päällä. Pihamaan korot on tarkistettava, ovat saattaneet muuttua siitä mitä asemapiirroksessa. Kallistukset 2-5% poispäin rakennuksista.



Kunta	K.osa/kylä	Kortteli/tila	Tontti/Rno	Viranomaisen merkinnät
Kirkkonummi	483	2163	2:82	
Rakennustoimenpide	Uudiskohde			Piirustuslaji
Rakennuskohteen nimi ja osoite	Piha Aantaa Vapaa Herrankaari 45 02450 Kirkkonummi			Pääpiirustus
Suunnittelijan nimi, osoite, puhelinnumero ja s-posti	Pihaksi Oy Maarit Häkkinen Neljästie 5, 02620 Espoo 045-239 7788, maarit@pihaksi.fi, www.pihaksi.fi			Mittakaava
				Pihasuunnitelma 1:200
				Paikka ja päivämäärä Espoo 21.8.2018
				Allekirjoitus